







POZNÁMKY

- [illegible]

LEGENDA MATERIALŪ

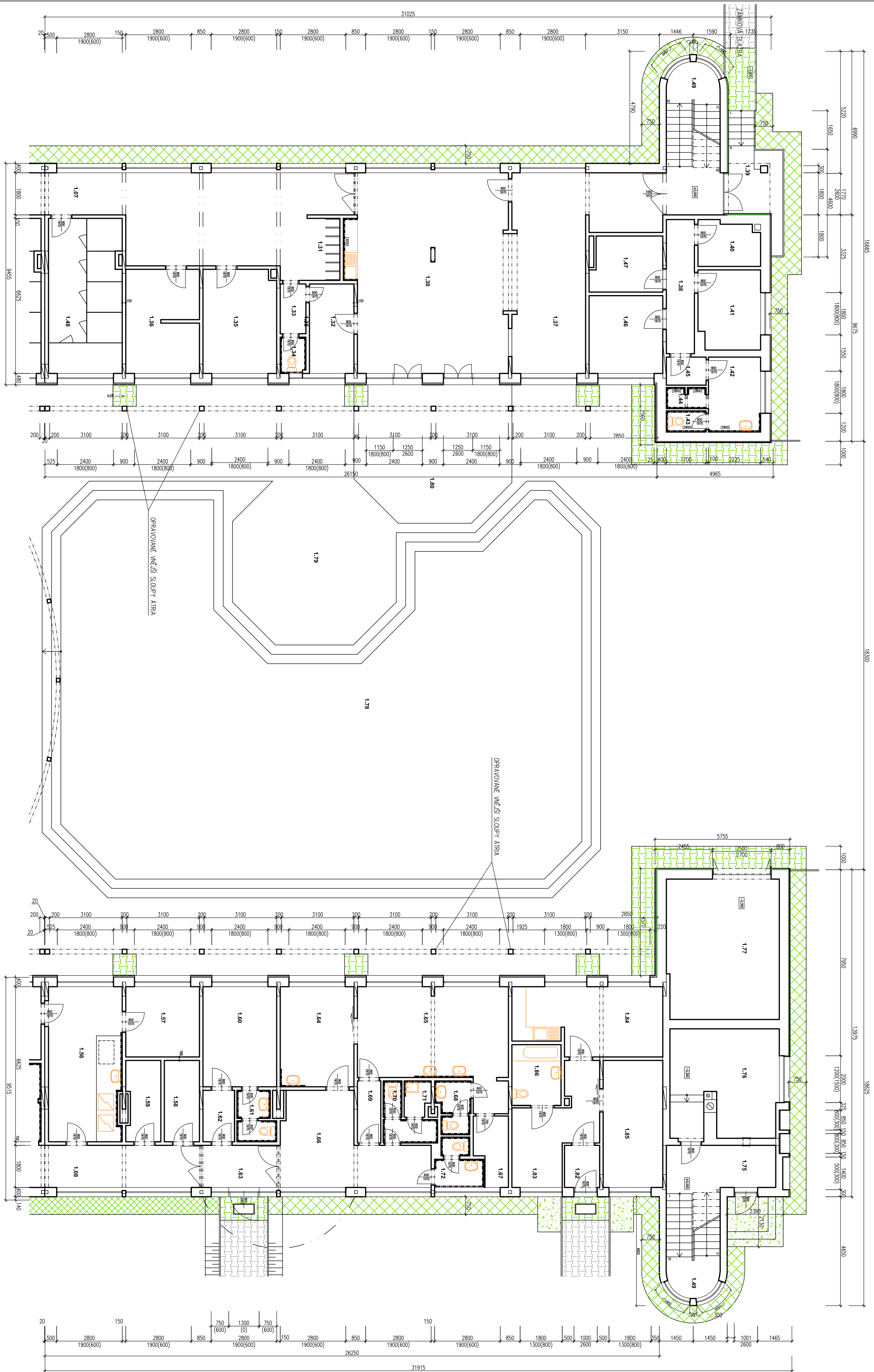
- | | |
|---|------------------------------------|
|  | STANDARD KNOWLEDGE |
|  | EDUCATIONAL CONSTRAINT |
|  | EDUCATIONAL CONSTRAINT (2, 3, 5) W |
|  | EDUCATIONAL CONSTRAINT (1, 2, 3) W |
|  | EDUCATIONAL CONSTRAINT (1, 2, 3) W |
|  | EDUCATIONAL CONSTRAINT (1, 2, 3) W |

[illegible]

LEGENDA MÍSTNOSTI

[illegible]










±0,000=339,50



- ## POZNÁMKY

[illegible]

LEGENDA MATERIÁLŮ

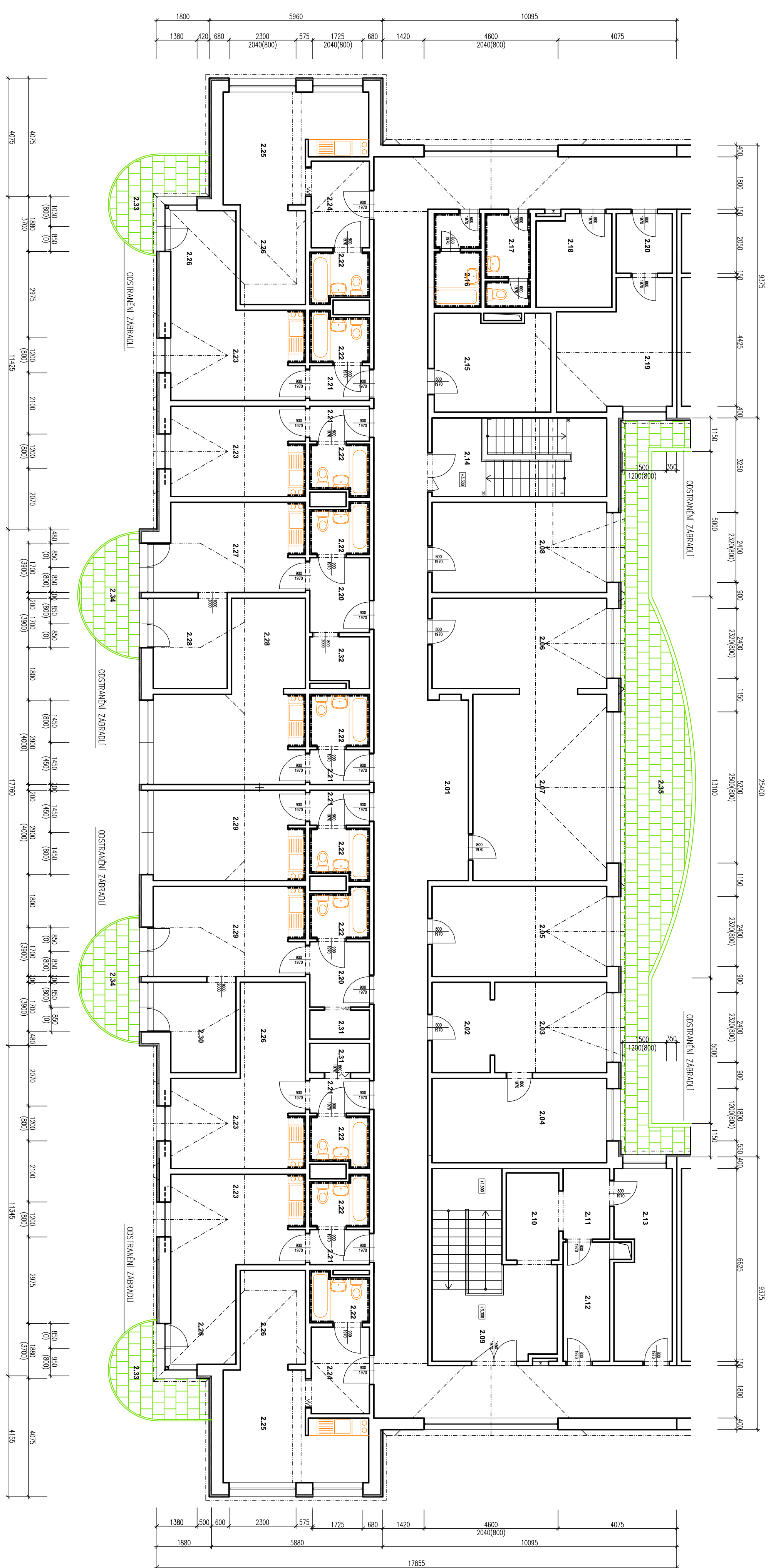
- | | |
|---|--|
|  | STANDARD APPROXIMATION |
|  | BOUNDARY ENRICHMENT |
|  | ENRICHED SHAPEFUNKS $h_2 \leq 50$ MPa |
|  | ENRICHED SHAPEFUNKS $h_2 \leq 100$ MPa, $h_1 \leq 250$ MPa, $h_3 \leq 100$ MPa |
|  | ENRICHED SHAPEFUNKS $h_2 \leq 100$ MPa, $h_1 \leq 250$ MPa, $h_3 \leq 100$ MPa |
|  | ENRICHED SHAPEFUNKS $h_2 \leq 100$ MPa, $h_1 \leq 250$ MPa, $h_3 \leq 100$ MPa |
|  | ENRICHED SHAPEFUNKS $h_2 \leq 100$ MPa, $h_1 \leq 250$ MPa, $h_3 \leq 100$ MPa |
|  | ENRICHED SHAPEFUNKS $h_2 \leq 100$ MPa, $h_1 \leq 250$ MPa, $h_3 \leq 100$ MPa |
|  | ENRICHED SHAPEFUNKS $h_2 \leq 100$ MPa, $h_1 \leq 250$ MPa, $h_3 \leq 100$ MPa |

[illegible]

LEGENDA MÍSTNOSTÍ

[illegible]





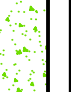



✓
±0,000=339,50



POZNÁMKY

[illegible]

LEGENDA MATERIALŪ

- | | |
|---|---|
|  | SIMPLE CUBIC |
|  | DIAMOND STRUCTURE |
|  | DIAMOND STRUCTURE, $a_0 = 0.357$ nm |
|  | DIAMOND STRUCTURE, $a_0 = 0.357$ nm, $c_0 = 0.357$ nm |
|  | DIAMOND STRUCTURE, $a_0 = 0.357$ nm, $c_0 = 0.357$ nm |
|  | DIAMOND STRUCTURE, $a_0 = 0.357$ nm, $c_0 = 0.357$ nm |
|  | DIAMOND STRUCTURE, $a_0 = 0.357$ nm, $c_0 = 0.357$ nm |
|  | DIAMOND STRUCTURE, $a_0 = 0.357$ nm, $c_0 = 0.357$ nm |

[illegible]

LEGENDA MÍSTNOSTI

[illegible]

POHLED NA ÁTRIUM OD ZÁPADU (ZRCADLOVÉ VÝCHODNÍ)



POZNÁMKY

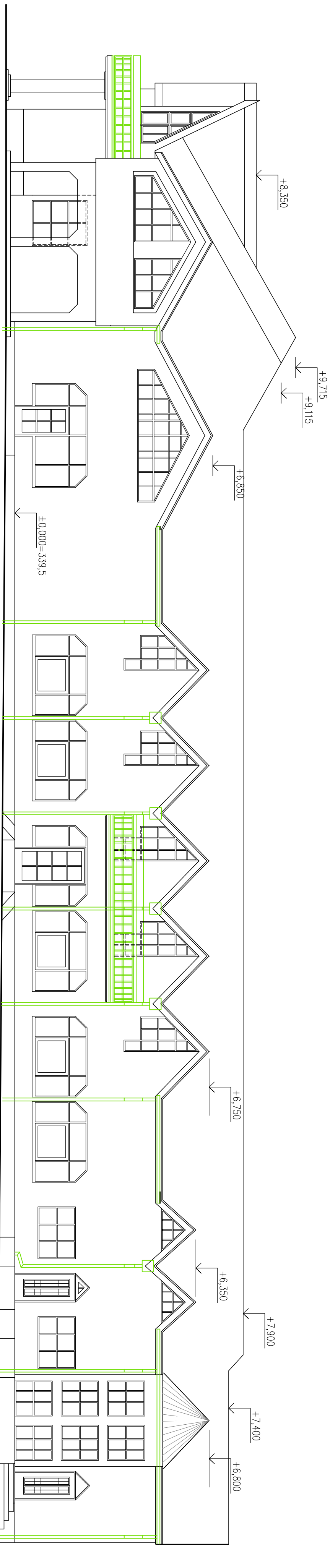
- [illegible]

LEGENDA MATERIALŪ

- | | |
|---|--|
|  | - STIHLAKO KONSTRUKCE |
|  | - REINOVANÉ KONSTRUKCE |
|  | - REINOVÁ KZ S POLSTŘEBU TL. 50 MM |
|  | - ROBANÉ ŽELEZOBETONOVÉ KONSTRUKCE ZDRAUDU |
|  | - OŠTĚROVANÍ ÚNTER NA PLOCHOU KONSTRUKCI (BEZ KZS) |

STAVBA: OPRAVA OMÍTKY A BALKÓNŮ, Č.P. 1093, SLUKNOV		PK HOŠEK Jin. Hošek Mladšovice 795 407 79 IČO: 03454339	
MÍSTO: Č.p. 1093 A P.P.Č. 1346/67 OBEC A K.O. SLUKNOV		hotele@pk-hosek.cz +420 732 437 860	
INVESTOR: MÍSTO SLUKNOV NÁM. MÍRU 1 407 77 SLUKNOV		HLAVNÍ PROJEKTANT: JAN HOŠEK	ZODPOVĚDNÝ PROJEKTANT: JAN HOŠEK
PROJEKTOVÁ ČASŤ: D.1.1 ARCHITEKTONICKÉ A STAVEBNÍ TECHNICKÉ ŘEŠENÍ		FORMÁT: A4/4	DATUM: 02/2022
		STAVBA PRŮ: DPS	ZÁKAZNÍ ČÍSLO: 2022312
		ČASŤ: D.1.1.2	VEŘTNÍK: 1:100
VÝKRES:		VÝKRESOVATEL: JAN HOŠEK	
POHLED NA ÁTRIUM OD ZÁPADU - STÁVAJÍCÍ STAV / BOURACÍ PRÁCE		ROZLOHA VÝKRESU: D.1.1	

POHLED OD VÝCHODU



POZNÁMKY

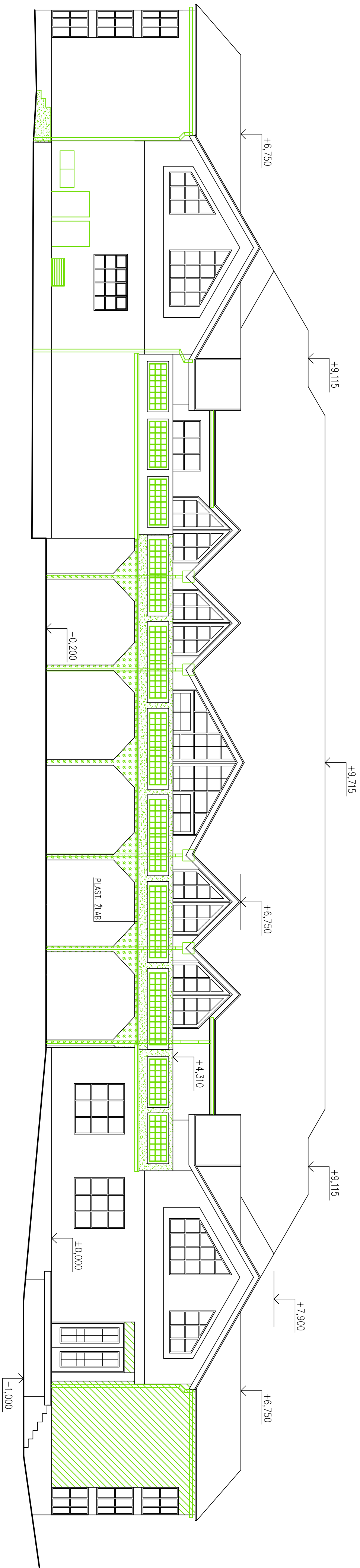
- [illegible]

LEGENDA MATERIÁLŮ

- | | |
|---|---|
|  | - STIHLAKO KONSTRUKCE |
|  | - REINTOVANE KONSTRUKCE |
|  | - REINOVANJE KES Z POLYSTIRENU TL. 50 MM |
|  | - BOKAVNE ŽELEZOBETONNE KONSTRUKCIE ZABRAU |
|  | - OŠTŘENÍ DÍKTY NA PLOCHOU KONSTRUKCI (BEZ KES) |

STABKA:		OPRAVA OMÍTKY A BALKÓNU,		Ján Hošek	
Č.P.1093, ŠLUKNOV				Múrošovice 795 407 79	
				IČO:03454339	
MÍSTO:		Č.p. 1093 A P.P.Č. 1346/67 OBEC A.K.O. ŠLUKNOV		PK HOŠEK +420 732 427 180 hošek@pk-hošek.cz	
INVESTOR: MĚSTO ŠLUKNOV NÁM. MÍRU 1 407 77 ŠLUKNOV		PLÁNOVÁ PRÁCE:		ZODPOVĚD PRÁCEMÁN:	
		JAN HOŠEK		JAN HOŠEK	
PROJEKTOVÁ ÚST:		FORMÁT:		DATUM:	
D.1.1 ARCHITECTONICKÉ A STAVBNÍ TECHNICKÉ ŘEŠENÍ		3x44		02/2022	
		STAVBA PR:		ZAKÁZKA ČÍSLO:	
		DPS		2022312	
		ČASŤ:		MĚŘITKO:	
		D.1.1.2		1:100	
POMĚR:		VÝKRES:		VÝKRES:	
POHLED OD VÝCHODU - STÁVAJÍCÍ STAV / BOURACÍ PRÁCE				D.1.3	



POHLED OD SEVERU



POZNÁMKY

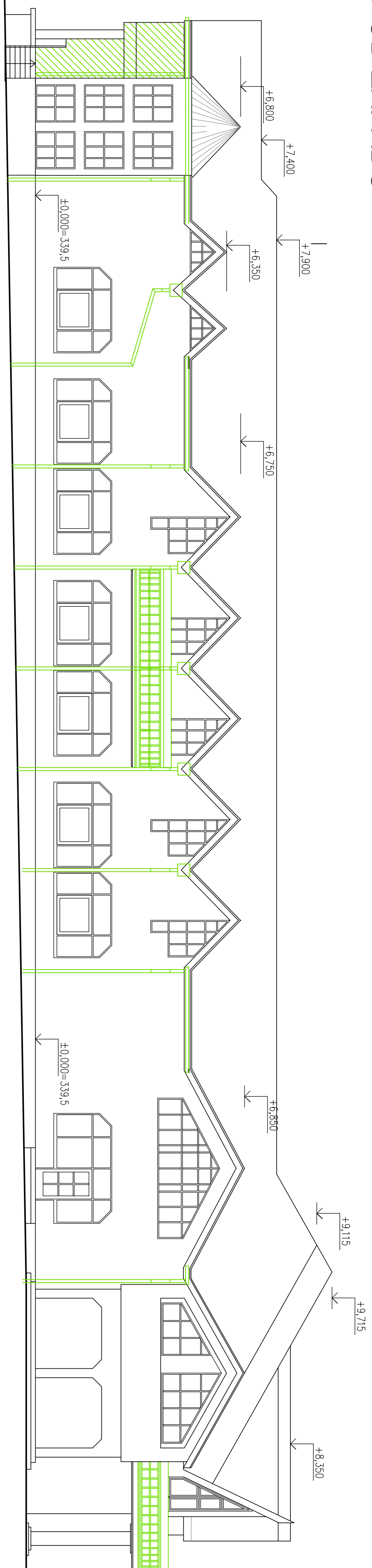
- [illegible]

LEGENDA MATERIALŪ

- | | |
|---|--|
|  | - STÁLÁ KONSTRUKCE |
|  | - LEŽETVÁ KONSTRUKCE |
|  | - KONSTR. KZS Z POLYSTYRENU TL. 50 MM |
|  | - BOURANÉ ŽELEZOBETONOVÉ KONSTRUKCE ZDIVADLU |
|  | - ODSŤRŽENÝ MATERIÁL NA PŮVODNÍ KONSTRUKCI (BEZ KZS) |

[illegible]






POHLED OD ZÁPADU



POZNÁMKY

- [illegible]

LEGENDA MATERIALŪ

- | | |
|---|---|
|  | - STÍPADOVÉ KONSTRUKCE |
|  | - DEKORATIVNÍ KONSTRUKCE |
|  | - DEKORATIVNÍ KZS Z POLSTŘEBNÍ TL. 50 MM |
|  | - KOPANÉ ŽELEZOBETONOVÉ KONSTRUKCE ZÁBRADÍ |
|  | - OSTRANBNÍ ÚNTER NA PLOCHOU KONSTRUKCI (BEZ KZS) |

STABKA:		OPRAVA OMÍTKY A BALKÓNU,		Ján Hošek	
Č.P.1093, ŠLUKNOV				Múrošovice 795 407 79	
				IČO:03454339	
MÍSTO:		Č.p. 1093 A P.P.Č. 1346/67 OBEC A.K.O. ŠLUKNOV			
INVESTOR: MĚSTO ŠLUKNOV		NÁM. MÍRU 1			
407 77 ŠLUKNOV					
PROJEKTOVÁ ÚST:		D.1.1 ARCHITECTONICKÉ A STAVENÉ TECHNICKÉ ŘEŠENÍ			
PŘEDMĚT:		POHLED OD ZÁPADU - STÁVAJÍCÍ STAV / BOURACÍ PRÁCE			
PROJEKTANT:		JAN HOŠEK		VYPRACOVAL:	
JAN HOŠEK		ZODPOVĚDNÝ PROJEKTANT:		JAN HOŠEK	
FORMÁT:		Dátum:		PRACÍ OBLAST:	
3x44		02/2022			
STAVBY PR:		ZAKÁZKA ČÍSLO:			
DPS		2022312			
ČÁST:		MĚŘITKO:			
D.1.1.2		1:100			